

Facile
à lire et à
comprendre



LE GRAND R
SCÈNE NATIONALE
LA ROCHE-SUR-YON
SAISON 2024 • 2025

Le Grand R, c'est quoi ?

Le Grand R, c'est une scène nationale :

• Une scène nationale est un lieu de spectacle aidé par l'état français.

- nous présentons des spectacles.
- nous présentons des livres.
- nous aidons les artistes qui viennent créer chez nous.
- nous accueillons tout le monde.



Le Grand R, c'est 3 lieux de spectacle

à la Roche-sur-Yon :

- Le Manège
- Le Théâtre
- La Maison Gueffier



Du mois d'octobre au mois de juin :

• Le Grand R, c'est 55 spectacles différents.

- du théâtre
- de la danse,
- du cirque,
- des marionnettes,
- de la musique.



• Le Grand R accueille 8 auteurs

Ces auteurs **écrivent des livres.**

Par exemple :

- des poésies,
- des romans,
- des bande-dessinées.



• Le Grand R, c'est aussi

par exemple :

- des rencontres avec les artistes,
- des ateliers d'écriture,
- des stages de théâtre.



Queen blood

Un spectacle de **Ousmane Sy**

Queen blood est un spectacle de danse.

Les 7 danseuses sont des championnes de danse hip-hop.

Les danseuses mélangent des styles de danse.

Ces styles de danse s'appellent

par exemple :

- le hip-hop
- le clubbing
- la house danse

Dans ce spectacle **les danseuses nous montrent**

le pouvoir des femmes :

- elles sont courageuses
- elle sont combattantes
- elles sont libres



Vous pouvez voir ce spectacle :

- à partir de 8 ans
- le jeudi 3 octobre à 20h30
- dans la salle : Le Manège

Le spectacle dure : 1 heure

C'est un spectacle **B**

Le prix des spectacles **B** sont **page 17**



Nos Matins intérieurs

Un spectacle du **Collectif Petit Travers**
et du **Quatuor Debussy**

14 artistes font le spectacle

- 10 jongleurs
- 4 musiciens

**Les jongleurs font danser les objets
au rythme de la musique.**

Les musiciens jouent :

- de la musique classique
- et de la musique moderne

C'est un spectacle merveilleux

- qui nous fait **rire**
- qui nous fait **rêver**
- qui nous fait **réfléchir**



Vous pouvez voir ce spectacle :

- à partir de 7 ans
- le mardi 5 novembre à 20h30
- le mercredi 6 novembre à 19h00
- dans la salle : Le Manège

Le spectacle dure : 1 heure et 15 minutes

C'est un spectacle **B**

Le prix des spectacles **B** sont **page 17**



Révolte ou tentatives de l'échec

Un spectacle de : Les filles du renard pâle

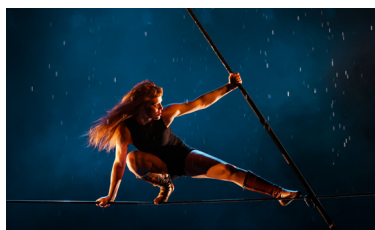
5 femmes font le spectacle :

- 2 musiciennes,
- 2 acrobates,
- et Johanne Humblet.

Johanne Humblet est funambule.
Elle marche et elle danse sur un fil.

Avec leurs acrobaties,
les artistes nous montrent :

- toute leur **énergie**,
- toute leur **colère**,
- et leur envie de **changer le monde**.



Vous pouvez voir ce spectacle :

- à partir de 8 ans
- le mercredi 4 décembre à 20h30
- le jeudi 5 décembre à 19h00
- dans la salle : Le Manège

Le spectacle dure : 1 heure

C'est un spectacle **B**

Le prix des spectacles **B** sont **page 17**



Antichambre

Un spectacle de la **Compagnie Stereoptik**

Antichambre est un spectacle :

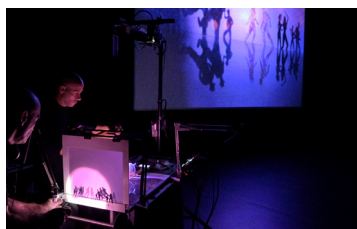
- de dessin
- de vidéo
- et de musique

- **Un guitariste** fait la musique pendant tout le spectacle.

- Les artistes sont au milieu de la scène, **ils dessinent** sur une table.

- Tout ce qui est fait sur la table se voit **sur un écran de cinéma**.

- Sur l'écran, on voit **les dessins se transformer** encore et encore pour raconter une **jolie histoire**.



Vous pouvez voir ce spectacle :

- à partir de 9 ans
- le mardi 7 janvier à 19h00
- dans la salle : Le Manège

Le spectacle dure : 50 minutes

C'est un spectacle **B**

Le prix des spectacles **B** sont **page 17**



Subjectif Lune

Un spectacle de la **Compagnie Les Maladroits**

Des hommes ont marché sur la Lune.
Tout le monde avait pu le voir à la télé.
Mais des gens pensent que c'est faux.

Les 4 personnages du spectacle veulent refaire le film du voyage sur la Lune

- avec des objets de récupération.
- avec des vieilles vidéos.
- avec leurs caméras.

Ce spectacle est plein :

- de bricolages,
- de suspense,
- et de rêves.



Vous pouvez voir ce spectacle :

- à partir de 12 ans



- le mercredi 5 février à 20h30
- le jeudi 6 février à 19h00



- dans la salle : Le Manège



Pour les personnes qui n'entendent pas,
ce spectacle est traduit
en Langue des Signes Française



Le spectacle dure : 1 heure et demie



C'est un spectacle **B**

Le prix des spectacles **B** sont **page 17**



22 Mixtes

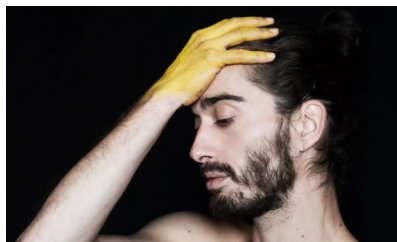
Un spectacle de **Mickaël Phelippeau**

22 mixtes est un spectacle de danse.

22 danseurs font le spectacle.

Les danseurs sont :

- des enfants
- des adolescents
- des adultes



Certains danseurs ont un handicap

Les personnes qui ont un handicap
et les personnes qui n'ont pas de handicap
dansent **ensemble**
avec leurs différences.

• **Vous pouvez participer au spectacle**

Contactez Mathilde Le Magueresse

- par téléphone : 02 51 47 87 18
- ou par mail : mlemagueresse@legrandr.com



Vous pouvez voir ce spectacle :

- à partir de 8 ans
- le mercredi 30 avril à 19h00
- dans la salle : Le Manège

Le spectacle dure : 1 heure

C'est un spectacle **C**

Le prix des spectacles **C** sont **page 17**



Vous pouvez devenir adhérent du Grand R :

- Vous achetez la carte Grand R à 15 €.
- **Ou** votre carte Grand R est gratuite :
 - si vous n'avez jamais été adhérent.
 - si vous achetez plusieurs billets de spectacle en même temps.

Avec la carte Grand R :

- vous avez des petits prix toute l'année,
- vous pouvez payer en plusieurs fois.



Les prix des billets

il y a plusieurs prix pour les billets :

- **Le prix normal**
- **Le petit prix**
 - pour les jeunes de moins de 26 ans
 - pour les personnes au chômage
- **Le prix Solid'R**
 - pour les personnes qui gagnent peu d'argent



Les prix des billets : si vous êtes adhérents



	Prix normal	Petit prix	Prix Solid'R
Les spectacles B	15 €	8 €	6 €
Les spectacles C	8 €	6 €	6 €

Les prix des billets : si vous n'êtes pas adhérents



	Prix normal	Petit prix	Prix Solid'R
Les spectacles B	22 €	16 €	8 €
Les spectacles C	12 €	8 €	6 €

Pour savoir quel est le meilleur prix pour vous, et pour acheter vos billets :

vous pouvez nous contacter :

- sur internet : www.legrandr.com
- par mail : billetterie@legrandr.com
- par téléphone au : 02 51 47 83 83
 - du mardi au vendredi de 12h00 à 18h30
 - le samedi de 11h00 à 17h00



Tout le monde peut aller aux spectacles au Grand R :

- Nous avons des places pour :

- les personnes en **fauteuil roulant**,
- les personnes qui ont des **difficultés pour se déplacer**.



- Nous avons des solutions pour :

- les personnes **sourdes**,
- les personnes qui ont du **mal à entendre**.



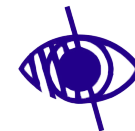
Par exemple :

- des casques pour les appareils auditifs,
- des gilets qui vibrent pour ressentir la musique,
- des spectacles en langue des signes.



- Nous avons des aides pour :

- les personnes **aveugles**,
- les personnes qui **voient mal**.



Par exemple :

- des spectacles en audiodescription.

Les personnes ont un casque sur les oreilles.

Une voix raconte aux personnes ce qui se passe sur la scène.



- des maquettes tactiles.

Les personnes découvrent les lieux de spectacle en touchant des maquettes avec leurs mains.





Ce document est écrit en
Facile à Lire et à Comprendre
par esatco site Les Herbiers



Ce document bénéficie
du soutien du dispositif ECRIN